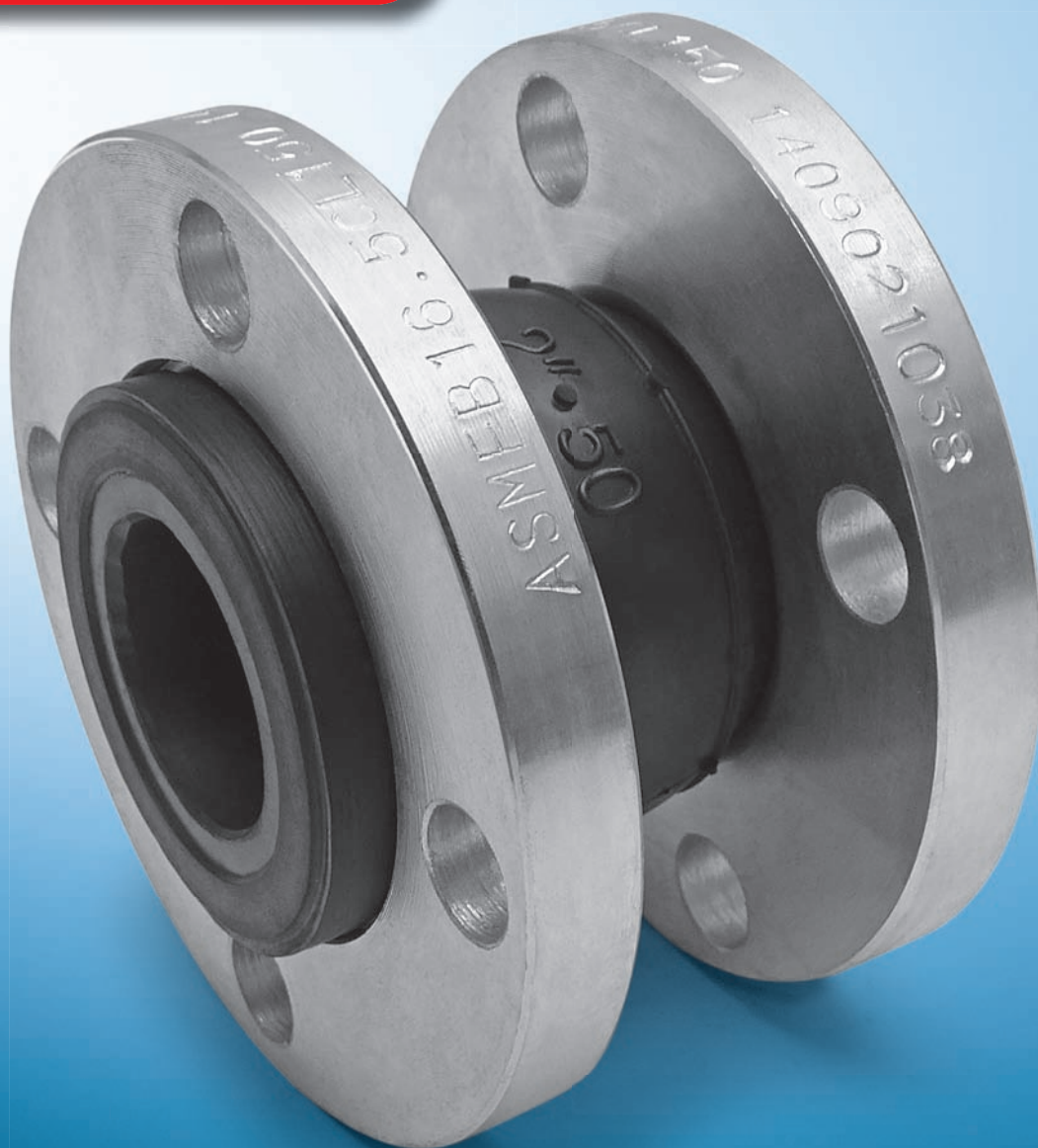


**EMGAE**®  
**VÁLVULAS INDUSTRIAIS**

# **JUNTA DE EXPANSÃO**

**LANÇAMENTO**



DISPONÍVEL COM BORRACHA EM EPDM  
E EXTREMIDADES FLANGEADAS EM AÇO CARBONO  
NORMA ANSI-B16.5 CLASSE 150

**[www.mga.com.br](http://www.mga.com.br)**

# Junta de Expansão

## APLICAÇÃO:

As Juntas de Expansão de Borracha foram projetadas para absorver vibrações em tubulações, movimentos axiais, laterais, angulares, e também para equipamentos que trabalham em condições variadas de pressão e temperatura.

Fabricadas com o corpo em EPDM (elemento flexível) e extremidades em Aço Carbono Galvanizado, é indicada para absorção de movimentos térmicos e/ou mecânicos, com reduzidos esforços transmitidos para a tubulação.

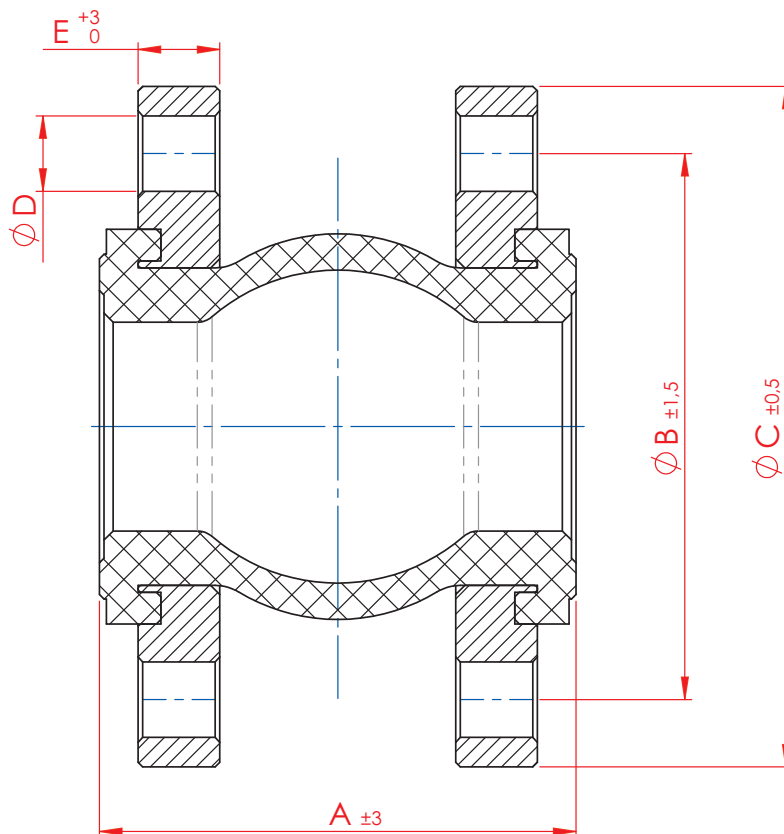
Disponíveis nos diâmetros de 2" a 12" para aplicação na faixa de temperatura de -20°C a 100°C, com pressão máxima de 10 bar.

## PRINCIPAIS CARACTERÍSTICAS:

- Absorção de grandes movimentos conjugados com reduzido comprimento de instalação e mínimo esforços de mola.
- Alto grau de absorção de vibrações mecânicas e sonoras.
- Peso reduzido.
- Dispensam juntas de vedação.
- Descontinuidade elétrica.
- Terminais não soldados, o que possibilita o reaproveitamento dos mesmos e, a sua eventual remontagem no local.

## DADOS TÉCNICOS:

N.º DO ITEM	NOME DA PEÇA	MATERIAL	QUANT.
1	CORPO JUNTA DE EXPANSÃO	EPDM	1
2	FLANGE JUNTA DE EXPANSÃO	AÇO CARBONO	2



JUNTA DE EXPANSÃO							
BITOLA		A	B	C	D	E	N.º DE FUROS
POL.	DN						
2"	50	105,0	120,7	150,0	19,0	18,0	4
2.1/2"	65	115,0	139,7	180,0	19,0	20,74	4
3"	80	130,0	152,4	190,0	19,0	22,3	4
4"	100	135,0	190,5	230,0	19,0	22,3	8
5"	125	170,0	215,9	255,0	22,0	22,3	8
6"	150	180,0	241,3	280,0	22,0	27,0	8
8"	200	205,0	298,5	345,0	22,0	27,0	8
10"	250	240,0	362,0	405,0	25,0	28,6	12
12"	300	260,0	431,8	485,0	25,0	30,2	12

\* A empresa reserva-se o direito de efetuar alterações sem aviso prévio.



### UNIDADE 1 - MGA - MATRIZ

Rua Getúlio Vargas, 496 • Bairro Renovação • CEP 95330-000 • Veranópolis • RS • Brasil  
Fone/Fax: (54) 3441 8900 • mga@mga.com.br

### UNIDADE 2 - MGA - SÃO PAULO

Rua José Zappi, 298 • Vila Prudente • CEP 03128-140 • São Paulo • SP • Brasil  
Fone/Fax: (11) 2067 3400 • saopaulo@mga.com.br

### UNIDADE 4 - MGA - NORDESTE

Avenida Godofredo Maciel, 6368 • Bairro Mondubim • CEP 60765-242 • Fortaleza • CE • Brasil  
Fone/Fax: (85) 3463 2595 • nordeste@mga.com.br

[www.mga.com.br](http://www.mga.com.br)