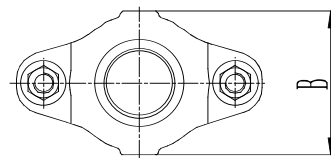
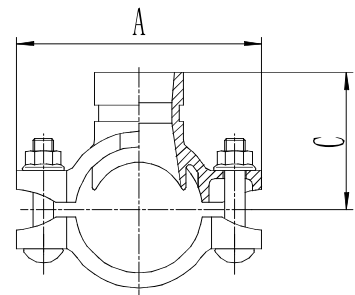


DMHTM1

Tee mecânico - saída ranhurada



Diâmetro nominal mm/pol	Diâmetro externo mm/pol	Pressão de trabalho MPa/psi	Dimensões mm				Diâm. do furo mm/pol* Ver nota	Parafuso Porca
			A	B	C	D		
32*25 1¼*1	42,4*33,7 1,669*1,315	2,07 300	103	56	57	31	30	2-M10*50
40*25 1½*1	48,3*33,7 1,9*1,315	2,07 300	103	56	62	32	30	2-M10*50
50*25 2*1	60,3*33,7 2,375*1,327	2,07 300	118	73	66	38	38	2-M10*50
50*32 2*1¼	60,3*42,4 2,375*1,669	2,07 300	118	73	66	38	46	2-M10*50
50*40 2*1½	60,3*48,3 2,375*1,9	2,07 300	118	73	66	38	46	2-M10*50
65*25 2½*1	73*33,7 2,875*1,327	2,07 300	136	72	76	46	38	2-M10*60
65*32 2½*1¼	73*42,4 2,875*1,669	2,07 300	136	82	77	46	46	2-M10*60
65*40 2½*1½	73*48,3 2,875*1,9	2,07 300	136	84	77	46	53	2-M10*60
65*50 2½*2	73*60,3 2,875*2,375	2,07 300	136	84	77	46	53	2-M10*60
65*25 2½*1	76,1*33,7 3*1,327	2,07 300	136	72	76	48	38	2-M10*60
65*32 2½*1¼	76,1*42,4 3*1,669	2,07 300	136	82	77	48	46	2-M10*60
65*40 2½*1½	76,1*48,3 3*1,9	2,07 300	136	84	77	48	53	2-M10*60
65*50 2½*2	76,1*60,3 3*2,375	2,07 300	136	84	77	48	53	2-M10*60
80*25 3*1	88,9*33,7 3,5*1,327	2,07 300	144	72	83	55	38	2-M10*60
80*32 3*1¼	88,9*42,4 3,5*1,669	2,07 300	144	83	85	55	46	2-M10*60
80*40 3*1½	88,9*48,3 3,5*1,9	2,07 300	144	85	85	55	53	2-M10*60
80*50 3*2	88,9*60,3 3,5*2,375	2,07 300	144	98	85	55	64	2-M10*60
80*65 3*2½	88,9*73 3,5*2,875	2,07 300	146	100	85	55	70	2-M10*60
80*65 3*2½	88,9*76,1 3,5*3	2,07 300	144	98	85	55	64	2-M10*60
100*25 4*1	114,3*33,7 4,5*1,327	2,07 300	178	72	98	68	38	2-M12*65
100*32 4*1¼	114,3*42,4 4,5*1,669	2,07 300	178	83	98	68	46	2-M12*65
100*40 4*1½	114,3*48,3 4,5*1,9	2,07 300	178	85	98	68	53	2-M12*65
100*50 4*2	114,3*60,3 4,5*2,375	2,07 300	178	95	98	68	64	2-M12*65
100*65 4*2½	114,3*73 4,5*2,875	2,07 300	178	114	98	68	80	2-M12*65
100*65 4*2½	114,3*76,1 4,5*3	2,07 300	178	114	98	68	80	2-M12*65
100*80 4*3	114,3*88,9 4,5*3,5	2,07 300	178	126	98	68	92	2-M12*65
125*25 5*1	139,7*33,7 5,5*1,327	2,07 300	206	72	109	81	38	2-M12*70
125*32 5*1¼	139,7*42,4 5,5*1,669	2,07 300	206	83	109	81	46	2-M12*70
125*40 5*1½	139,7*48,3 5,5*1,9	2,07 300	206	85	109	81	53	2-M12*70
125*50 5*2	139,7*60,3 5,5*2,375	2,07 300	206	95	109	81	64	2-M12*70
125*65 5*2½	139,7*73 5,5*2,875	2,07 300	206	114	109	81	80	2-M12*70



*Nota: Diâmetro Variável (verificar in loco)

DMHTM1

Tee mecânico - saída ranhurada



Diâmetro nominal mm/pol	Diâmetro externo mm/pol	Pressão de trabalho MPa/psi	Dimensões mm				Diâm. do furo mm/pol* Ver nota	Parafuso Porca
			A	B	C	D		
125*65 5*2½	139,7*76,1 5,5*3	2,07 300	206	114	109	81	80	2-M12*70
125*80	139,7*88,9 5*3	2,07 300	206	128	109	81	92	2-M12*70
125*25	141,3*33,7 5*1	2,07 300	206	72	109	82	38	2-M12*70
125*32	141,3*42,4 5*1¼	2,07 300	206	83	109	82	46	2-M12*70
125*40	141,3*48,3 5*1½	2,07 300	206	85	109	82	53	2-M12*70
125*50	141,3*60,3 5*2	2,07 300	206	95	109	82	64	2-M12*70
125*65	141,3*73 5*2½	2,07 300	206	115	109	82	80	2-M12*70
125*65	141,3*76,1 5*2½	2,07 300	206	115	109	82	80	2-M12*70
125*80	141,3*88,9 5*3	2,07 300	206	128	109	82	92	2-M12*70
150*25	165,1*33,7 6*1	2,07 300	242	72	121	93	38	2-M14*75
150*32	165,1*42,4 6*1¼	2,07 300	242	83	121	93	46	2-M14*75
150*40	165,1*48,3 6*1½	2,07 300	242	85	121	93	53	2-M14*75
150*50	165,1*60,3 6*2	2,07 300	242	95	121	93	64	2-M14*75
150*65	165,1*73 6*2½	2,07 300	242	115	121	93	80	2-M14*75
150*65	165,1*76,1 6*2½	2,07 300	242	115	123	93	80	2-M14*75
150*80	165,1*88,9 6*3	2,07 300	242	128	124	93	92	2-M14*75
150*100	165,1*114,3 6*4	2,07 300	242	158	121	93	114	2-M14*75
150*25	168,3*33,7 6*1	2,07 300	248	72	124	96	38	2-M14*75
150*32	168,3*42,4 6*1¼	2,07 300	248	83	124	96	46	2-M14*75
150*40	168,3*48,3 6*1½	2,07 300	248	85	124	96	53	2-M14*75
150*50	168,3*60,3 6*2	2,07 300	248	95	124	96	64	2-M14*75
150*65	168,3*73 6*2½	2,07 300	248	115	124	96	80	2-M14*75
150*65	168,3*76,1 6*2½	2,07 300	248	115	124	96	80	2-M14*75

Diâmetro nominal mm/pol	Diâmetro externo mm/pol	Pressão de trabalho MPa/psi	Dimensões mm				Diâm. do furo mm/pol* Ver nota	Parafuso Porca
			A	B	C	D		
150*80	168,3*88,9 6,3	2,07 300	248	128	124	96	92	2-M14*75
150*100	168,3*114,3 6*4	2,07 300	248	158	124	96	114	2-M14*75
200*50	216*60 8*2	2,07 300	294	98	150	120	64	2-M16*90
200*65	216*76,1 8*2½	2,07 300	294	115	150	120	80	2-M16*90
200*80	216*89 8*3	2,07 300	294	128	150	120	92	2-M16*90
200*100	216*114 8*4	2,07 300	294	156	151	120	114	2-M16*90
200*25	219*33,7 8*1	2,07 300	298	72	152	122	38	2-M16*90
200*32	219*42,4 8*1¼	2,07 300	298	83	152	122	46	2-M16*90
200*40	219*48,3 8*1½	2,07 300	298	85	152	122	53	2-M16*90
200*50	219*60,3 8*2	2,07 300	298	95	152	122	64	2-M16*90
200*65	219*73 8*2½	2,07 300	298	115	152	122	80	2-M16*90
200*65	219*76,1 8*2½	2,07 300	298	115	152	122	80	2-M16*90
200*80	219*88,9 8*3	2,07 300	298	128	152	122	92	2-M16*90
200*100	219*114,3 8*4	2,07 300	298	158	152	122	114	2-M16*90
200*150	219*165,1 8*6	2,07 300	319	204	153	122	160	2-M20*100
200*150	219*168,3 8*6	2,07 300	319	204	153	122	160	2-M20*100
250*50	273*60,3 10*2	2,07 300	372	100	180	151	38	2-M20*110
250*65	273*73 10*2½	2,07 300	372	115	180	151	80	2-M20*110
250*65	273*76,1 10*2½	2,07 300	372	115	180	151	80	2-M20*110
250*80	273*88,9 10*3	2,07 300	372	128	180	151	92	2-M20*110
250*100	273*108 10*4	2,07 300	372	158	182	151	114	2-M20*110
250*100	273*114,3 10*4	2,07 300	372	160	182	151	114	2-M20*110

*Nota: Diâmetro Variável (verificar in loco)